



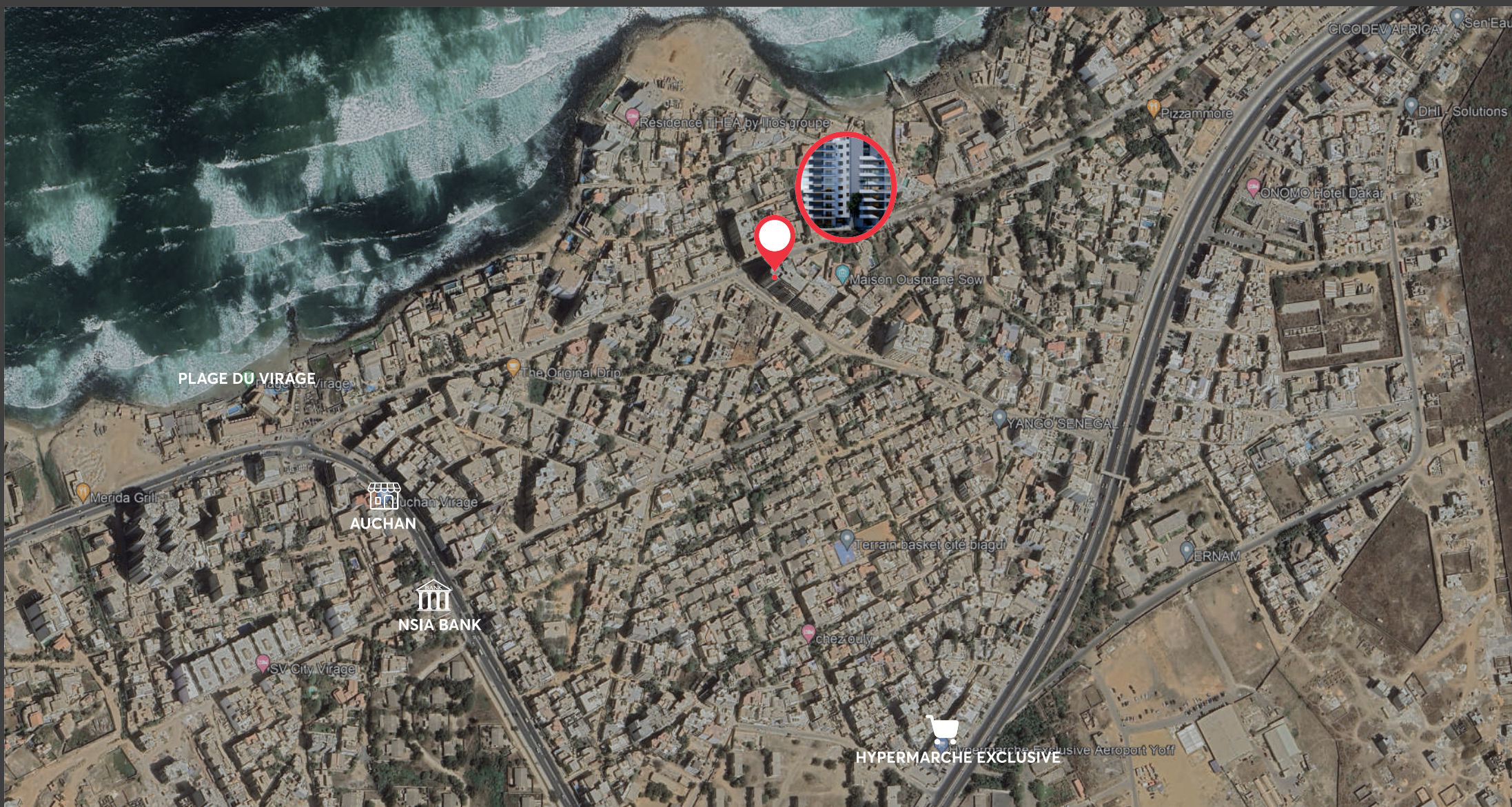


## CONTE DE L'IMMEUBLE HOENEMS

Hoenems, véritable symbole d'excellence et de sophistication, où le luxe se mêle harmonieusement au confort pour offrir une expérience de vie incomparable à ses résidents. Enveloppé par la douce brise marine et baigné par le soleil éclatant de Dakar, Hoenems est bien plus qu'un simple immeuble - c'est un refuge où les rêves prennent vie et où chaque instant est une ode à la beauté et à l'élégance.







## BIENVENUE À L'IMMEUBLE HOENEMS

Un bijou architectural au cœur du Virage, où le luxe rencontre l'élégance pour créer une expérience de vie inégalée. Niché au sein d'un immeuble R+10, Hoenems offre un cadre de vie prestigieux avec ses 21 appartements de type F4 et ses trois vastes duplex aux niveaux 8 et 9 ainsi que deux sublimes lofts niché au dernier niveau. Situé dans un quartier paisible du Virage, Hoenems offre un havre de paix loin de l'agitation de la ville, tout en offrant un accès facile à toutes les commodités nécessaires à une vie moderne.





## DES PRIX EXCEPTIONNELS POUR UN CADRE DE VIE PRIVILÉGIÉ

Avec ses appartements luxueux disponibles à un prix très alléchant de 1 000 000 FCFA Le Mètre Carré (M<sup>2</sup>), Hoenems vous donne la possibilité de vous installer dans un lieu propice à la sérénité et au confort.



# PROGRAMME DE HOENEMS

ETAGES

10

APPARTEMENTS

26

TYPES F4

21

TYPES DUPLEX

03

TYPE LOFT

02

COMMERCES

2





## PRESENTATION DES COMMODITÉS

- Garantie décennale
- Groupe électrogène
- Salle polyvalente
- Syndic de copropriété
- Réservoir d'eau
- Salle de sport
- Service d'entretien/ Nettoyage
- Gardiennage permanent
- Caméra de surveillance
- Parking au sous-sol
- Local poubelle
- Cour arrière aménagée
- Sécurité incendie
- 2 Ascenseurs aux normes internationales



# PRIX ET DISPONIBILITÉ DES APPARTEMENTS

## RDC

TYPE	SUPERFICIE	PRIX FCFA
COMMERCE 1	128 M <sup>2</sup>	128 000 000
COMMERCE 2	113 M <sup>2</sup>	113 000 000

## ETAGE 1

TYPE	SUPERFICIE	PRIX FCFA
F4	196 M <sup>2</sup>	176 400 000
F4	RÉSERVÉ	150 300 000
F4	VENDU	146 700 000

## ETAGE 2

TYPE	SUPERFICIE	PRIX FCFA
F4	196 M <sup>2</sup>	176 400 000
F4	167 M <sup>2</sup>	150 300 000
F4	RÉSERVÉ	146 700 000

## ETAGE 3

TYPE	SUPERFICIE	PRIX FCFA
F4	RÉSERVÉ	176 400 000
F4	167 M <sup>2</sup>	150 300 000
F4	163 M <sup>2</sup>	146 700 000

## ETAGE 4

TYPE	SUPERFICIE	PRIX FCFA
F4	196 M <sup>2</sup>	176 400 000
F4	VENDU	150 300 000
F4	163 M <sup>2</sup>	146 700 000





## ETAGE 5

TYPE	SUPERFICIE	PRIX FCFA
F4	196 M <sup>2</sup>	176 400 000
F4	167 M <sup>2</sup>	150 300 000
F4	163 M <sup>2</sup>	146 700 000

## ETAGE 6

TYPE	SUPERFICIE	PRIX FCFA
F4	VENDU	176 400 000
F4	167 M <sup>2</sup>	150 300 000
F4	RÉSERVÉ	146 700 000

## ETAGE 7

TYPE	SUPERFICIE	PRIX FCFA
F4	196 M <sup>2</sup>	176 400 000
F4	167 M <sup>2</sup>	150 300 000
F4	163 M <sup>2</sup>	146 700 000



## ETAGE 8 & 9

TYPE	SUPERFICIE	PRIX FCFA
DUPLEX F4	341 M <sup>2</sup>	409 200 000
DUPLEX F4	RÉSERVÉ	343 200 000
DUPLEX F4	377 M <sup>2</sup>	452 400 000

## ETAGE 10

TYPE	SUPERFICIE	PRIX FCFA
F3	318 M <sup>2</sup>	381 600 000
F4	186 M <sup>2</sup>	223 200 000



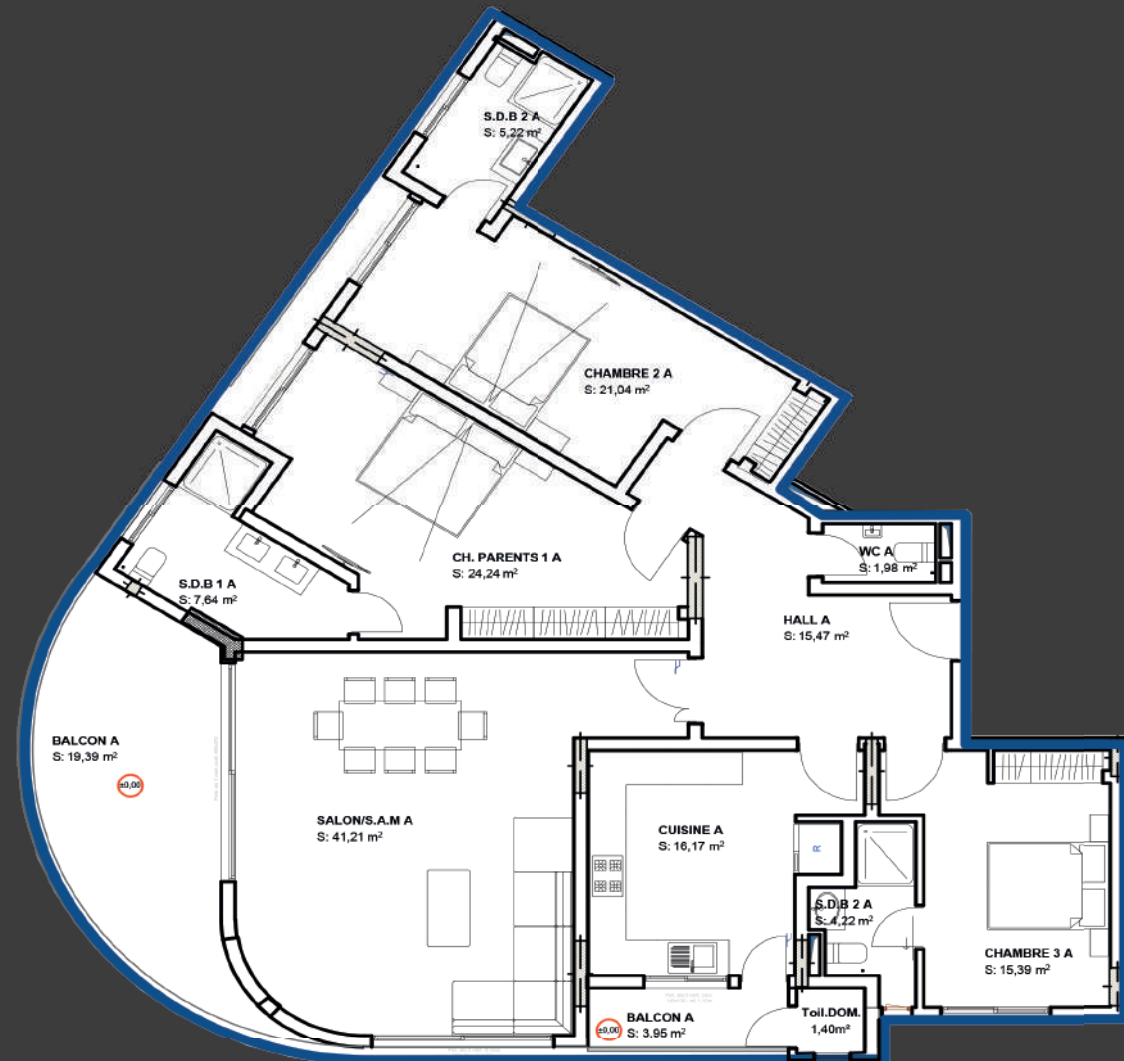






# APPARTEMENT X ETAGE 1 À 7

## TYPE F4: 196m<sup>2</sup>



Balcon	19.39m <sup>2</sup>	Balcon	03.95m <sup>2</sup>	Chambre 2	15.39m <sup>2</sup>	Toil.Dom	01.40m <sup>2</sup>
Salon et Salle à manger	41.21m <sup>2</sup>	Chambre 1	21.04m <sup>2</sup>	Chambre Parentale	24.24m <sup>2</sup>		
Cuisine	16.17m <sup>2</sup>	Salle de bain	04.22m <sup>2</sup>	Salle de bain	07.65m <sup>2</sup>		
Salle de bain	05.22m <sup>2</sup>	Hall	15.47m <sup>2</sup>	W.C	01.98m <sup>2</sup>		





# APPARTEMENT Y ETAGE 1 À 7 TYPE F4: 167m<sup>2</sup>



Salon/ S.A.M	39.94m <sup>2</sup>
Hall	12.86m <sup>2</sup>
Cuisine	11.07m <sup>2</sup>
W.C	03.26m <sup>2</sup>
Chambre Principale	23.70m <sup>2</sup>

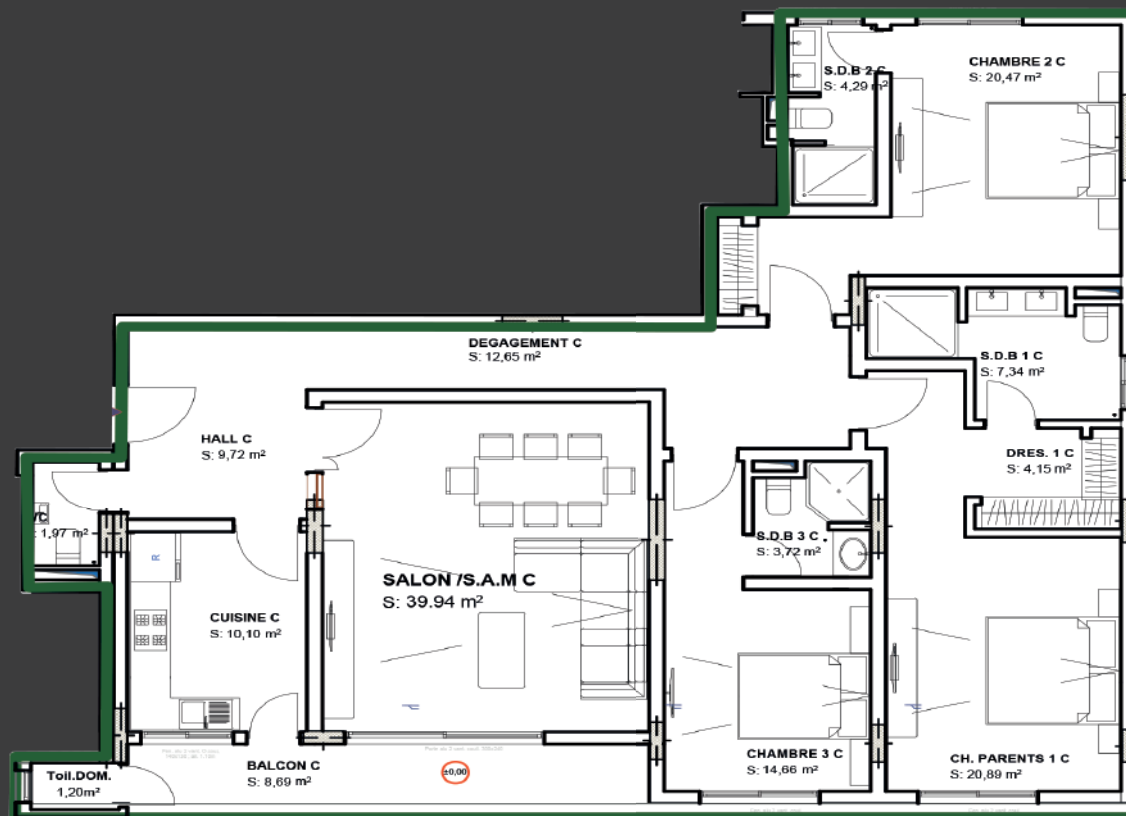
Salle d'eau chambre P	05.27m <sup>2</sup>
Chambre 2	14.81m <sup>2</sup>
Salle d'eau chambre 2	05.47m <sup>2</sup>
Chambre 3	13.18m <sup>2</sup>
Dégagement	12.32m <sup>2</sup>

Balcon	07.24m <sup>2</sup>
Balcon	03.09m <sup>2</sup>
Toil.Dom	01.75m <sup>2</sup>





# APPARTEMENT Z ETAGE 1 À 7 TYPE F4: 163m<sup>2</sup>



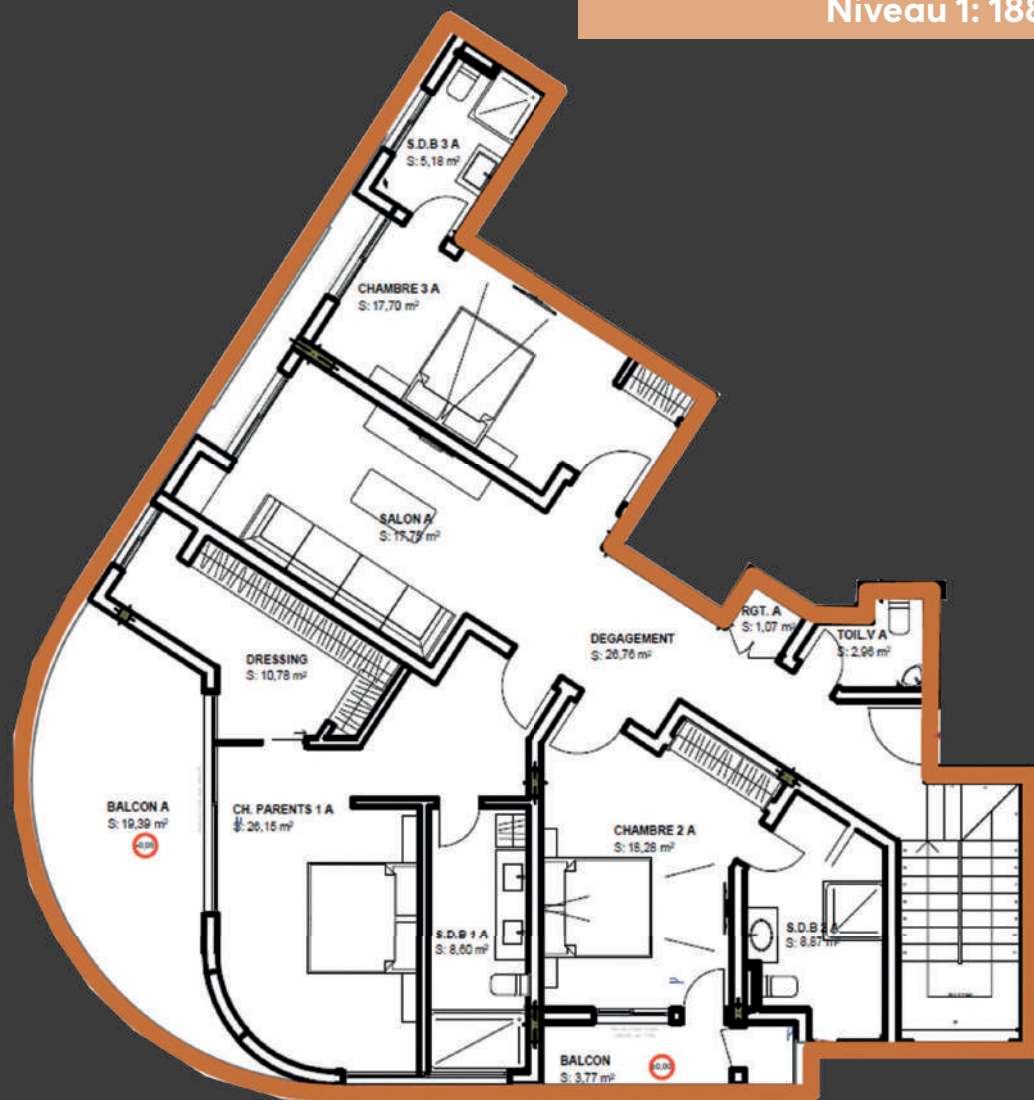
Balcon	08.69m <sup>2</sup>	Balcon	03.95m <sup>2</sup>	Chambre 2	14.66m <sup>2</sup>	Dégagement	12.65m <sup>2</sup>
Salon et Salle à manger	39.94m <sup>2</sup>	Chambre 1	20.47m <sup>2</sup>	Chambre Parentale	20.89m <sup>2</sup>	W.C	01.97m <sup>2</sup>
Cuisine	10.10m <sup>2</sup>	Salle de bain	04.29m <sup>2</sup>	Salle de bain	07.34m <sup>2</sup>	Toil.Dom	01.20m <sup>2</sup>
Salle de bain	03.72m <sup>2</sup>	Hall	09.72m <sup>2</sup>	Dressing	04.15m <sup>2</sup>		





## APPARTEMENT X (Duplex F4) ETAGE 8 et 9

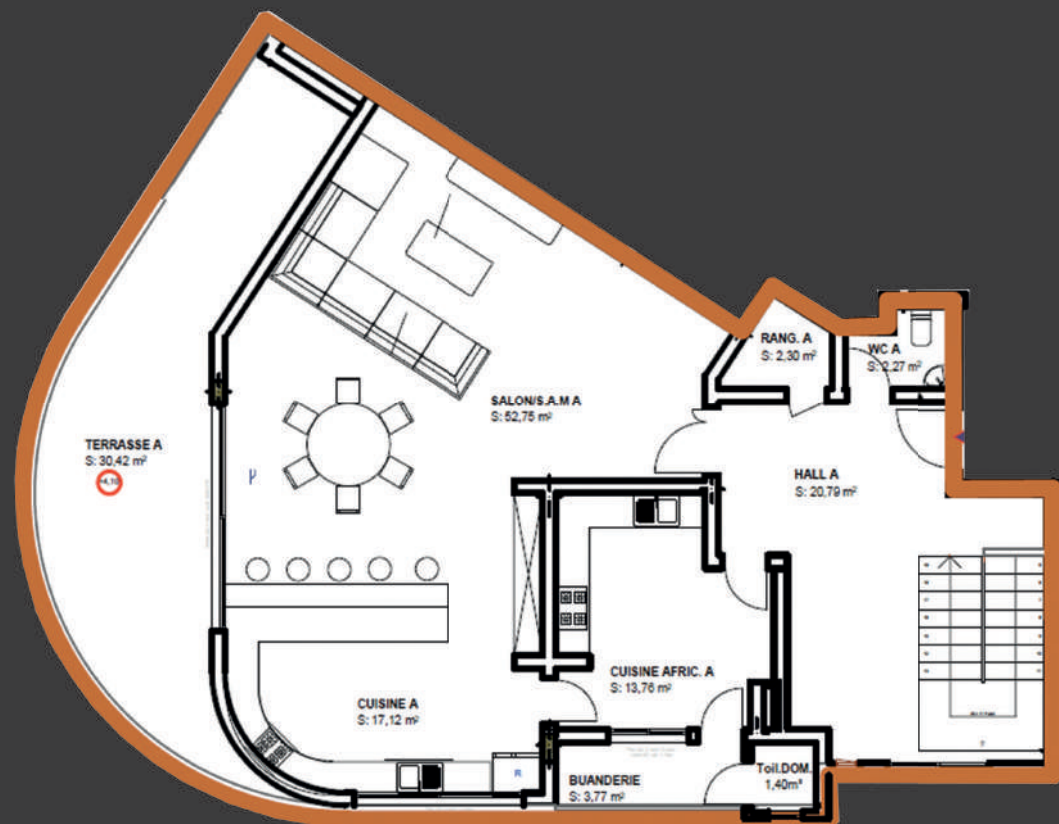
### Niveau 1: 188m<sup>2</sup>



Salon	17.75m <sup>2</sup>	Salle de bain	08.60m <sup>2</sup>	Salle d'eau	05.18m <sup>2</sup>
Dégagement	26.76m <sup>2</sup>	Chambre 2	18.28m <sup>2</sup>	Toil.V	02.96m <sup>2</sup>
Chambre Parent	26.15m <sup>2</sup>	Salle de bain	08.87m <sup>2</sup>	Rangement	1.07m <sup>2</sup>
Dressing	10.78m <sup>2</sup>	Chambre 3	17.70m <sup>2</sup>	Balcon	19.39m <sup>2</sup>
				Balcon	03.77m <sup>2</sup>



APPARTEMENT X (Duplex F4) ETAGE 8 et 9  
Niveau 2: 153m<sup>2</sup>



Salon et salle à manger	52.75m <sup>2</sup>
Hall	20.79m <sup>2</sup>
Cuisine	17.72m <sup>2</sup>

W.C	02.27 m <sup>2</sup>
Rangement	02.30m <sup>2</sup>
Cuisine Africaine	13.76 m <sup>2</sup>

Buanderie	03.77 m <sup>2</sup>
Terrasse	30.42 m <sup>2</sup>
Local Technique	01.02 m <sup>2</sup>
Toil.Dom	01.40 m <sup>2</sup>



APPARTEMENT Y (Duplex F4) ETAGE 8 et 9  
Niveau 1: 141m<sup>2</sup>



Espace Familial  
Chambre Parent  
Salle de bain

31.00m<sup>2</sup>  
27.52m<sup>2</sup>  
07.21m<sup>2</sup>

Chambre 2  
Salle de bain  
Chambre 3  
Balcon

16.03m<sup>2</sup>  
04.82m<sup>2</sup>  
18.53m<sup>2</sup>  
03.59m<sup>2</sup>

Salle de bain  
Toil.V  
Rangement  
Balcon

05.47m<sup>2</sup>  
02.23m<sup>2</sup>  
03.10m<sup>2</sup>  
08.29m<sup>2</sup>

APPARTEMENT Y (Duplex F4) ETAGE 8 et 9  
Niveau 2: 145m<sup>2</sup>



Salon/S.A.M

57.50m<sup>2</sup>

W.C

02.23m<sup>2</sup>

Terrasse

18.60m<sup>2</sup>

Cuisine

19.42m<sup>2</sup>

Cuisine Africaine

09.09m<sup>2</sup>

Toil

02.00m<sup>2</sup>

17.78m<sup>2</sup>

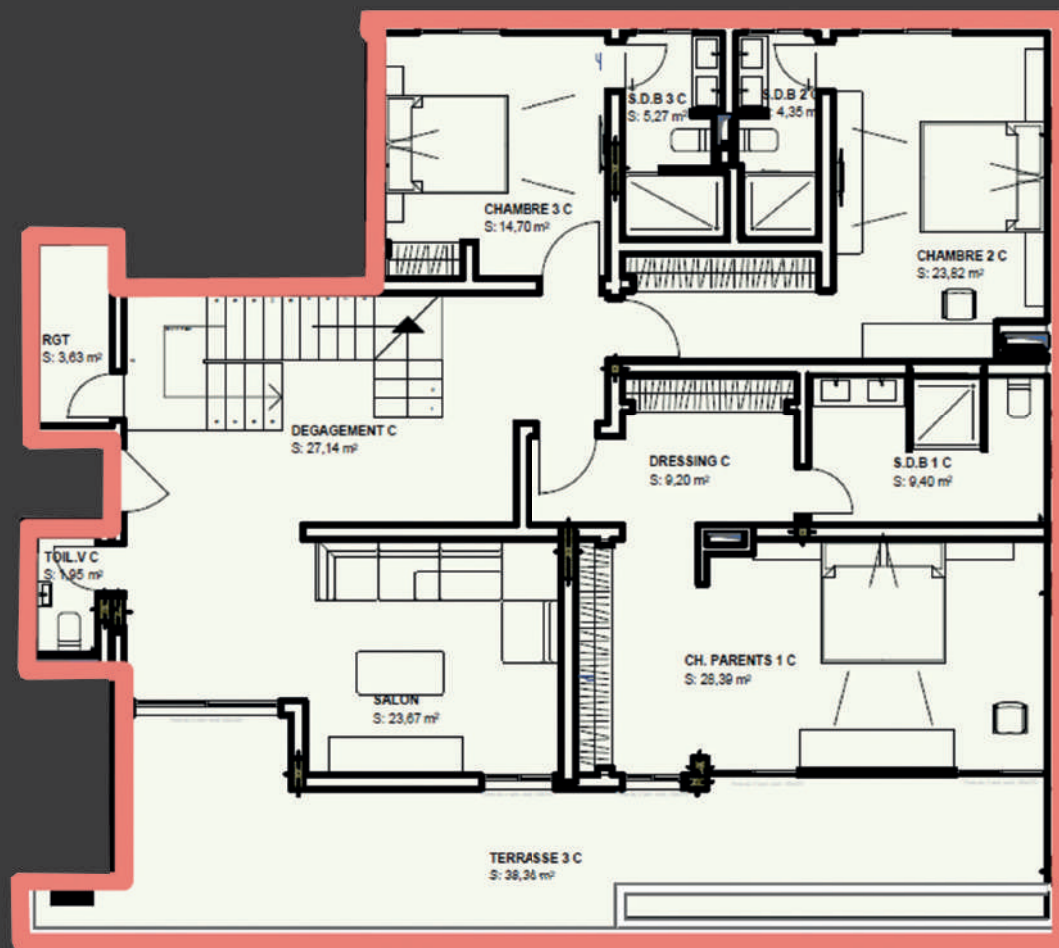
Balcon

09.71m<sup>2</sup>





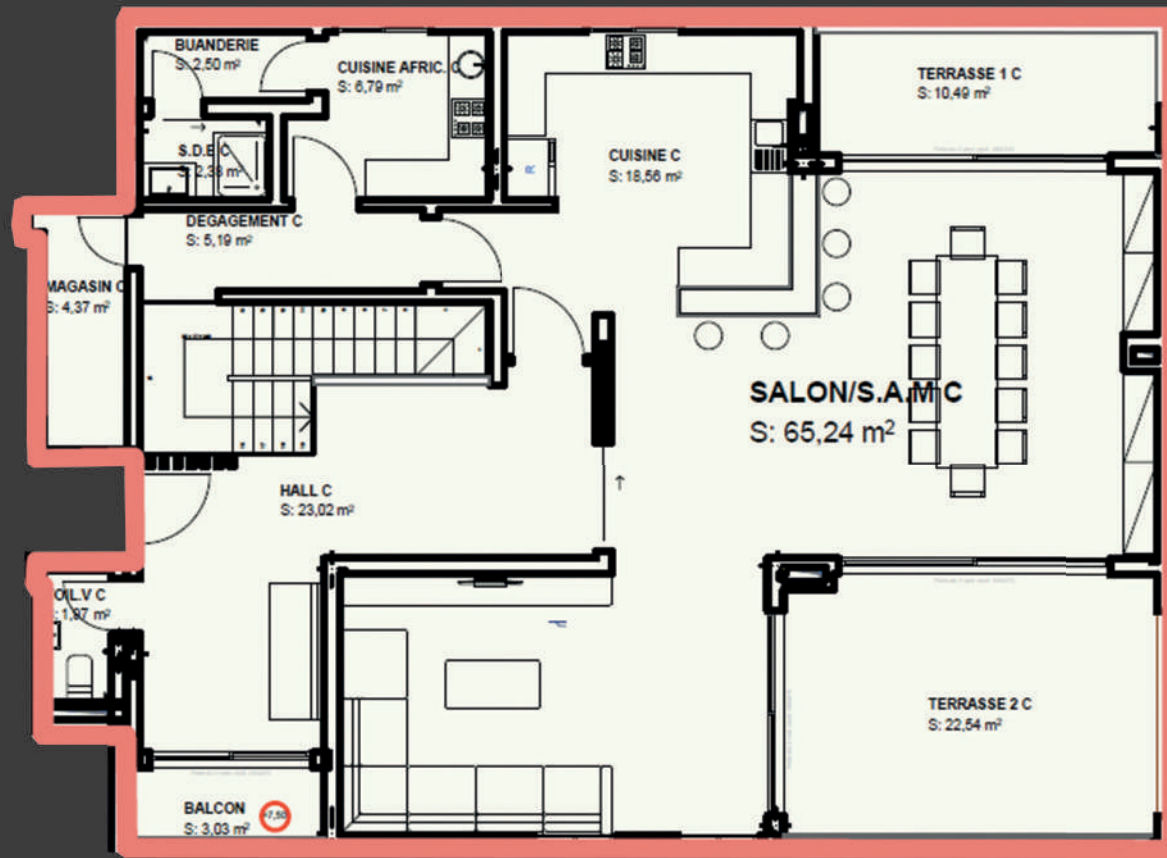
# APPARTEMENT Z (Duplex F4) ETAGE 8 et 9 Niveau 1: 195m<sup>2</sup>



Salon	23.67m <sup>2</sup>	Dressing	09.20m <sup>2</sup>	Salle de bain	05.27m <sup>2</sup>
Dégagement	27.14m <sup>2</sup>	Chambre 2	23.82m <sup>2</sup>	Toil.V	01.95m <sup>2</sup>
Chambre Parent	28.39m <sup>2</sup>	Salle de bain	04.35m <sup>2</sup>	Rangement	03.63m <sup>2</sup>
Salle de bain	09.40m <sup>2</sup>	Chambre 3	14.70m <sup>2</sup>	Terrasse	38.36m <sup>2</sup>



# APPARTEMENT Z (Duplex F4) ETAGE 8 et 9 Niveau 2: 182m<sup>2</sup>



Salon et salle à manger	65.24m <sup>2</sup>	Cuisine Africaine	06.79 m <sup>2</sup>	Magasin	04.37 m <sup>2</sup>
Hall	23.02m <sup>2</sup>	Buanderie	02.50 m <sup>2</sup>	Terrasse 1	10.49 m <sup>2</sup>
Cuisine	18.56m <sup>2</sup>	S.D.E	02.38 m <sup>2</sup>	Terrasse 2	22.54 m <sup>2</sup>
W.C	01.97 m <sup>2</sup>	Dégagement	05.19 m <sup>2</sup>	Balcon	03.03 m <sup>2</sup>





## APPARTEMENT X ETAGE 10

### TYPE LOFT: 318m<sup>2</sup>

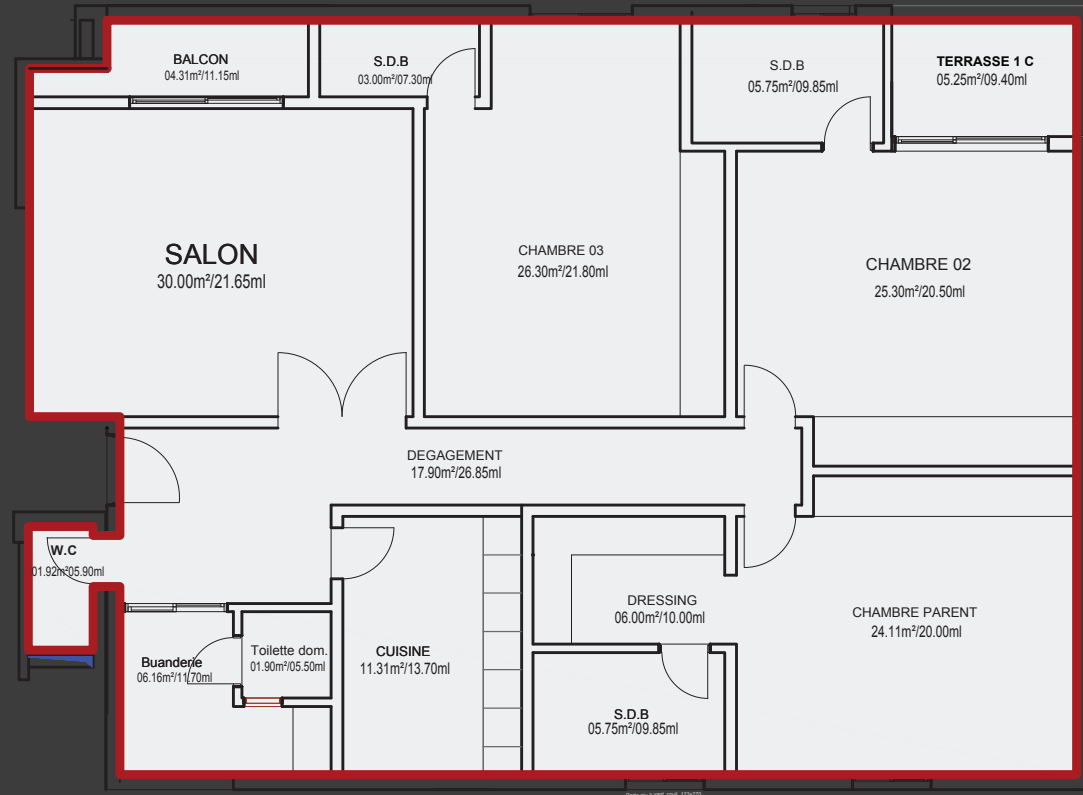


Salon / S.A.M	31.81m <sup>2</sup>	Dressing	06.00m <sup>2</sup>
Dégagement	29.45m <sup>2</sup>	Chambre 2	16.20m <sup>2</sup>
Cuisine	12.21m <sup>2</sup>	Salle de bain	03.80m <sup>2</sup>
W.C	03.00m <sup>2</sup>	Terrasse accessible	125.40m <sup>2</sup>
Chambre Parent	34.85m <sup>2</sup>	Terrasse B	10.70m <sup>2</sup>
Salle de bain	07.05m <sup>2</sup>	Terrasse A	18.50m <sup>2</sup>



## APPARTEMENT Y ETAGE 10

### TYPE LOFT: 186m<sup>2</sup>



Salon / S.A.M	30.00m <sup>2</sup>
Dégagement	17.90m <sup>2</sup>
Cuisine	11.31m <sup>2</sup>
W.C	01.92m <sup>2</sup>
Chambre Parent	24.11m <sup>2</sup>
Salle de bain	05.75m <sup>2</sup>

Dressing	06.00m <sup>2</sup>
Chambre 2	25.30m <sup>2</sup>
Salle de bain	05.75m <sup>2</sup>
Chambre 3	26.30m <sup>2</sup>
Salle de bain	03.00m <sup>2</sup>
Terrasse 1C	05.25m <sup>2</sup>

Balcon	04.31m <sup>2</sup>
Toilette domestique	01.90m <sup>2</sup>
Buanderie	06.16m <sup>2</sup>



## CHRONOLOGIE DES MODALITÉS DE PAIEMENT

10% à la réservation

10% au démarrage des travaux

15% au démarrage des fondations

5% au démarrage du Sous-Sol

5% au démarrage du RDC

5% au démarrage de l'étage 1

5% au démarrage de l'étage 2

5% au démarrage de l'étage 3

5% au démarrage de l'étage 4

5% au démarrage de l'étage 5

5% au démarrage de l'étage 6

5% au démarrage de l'étage 7

5% au démarrage de l'étage 8

5% au démarrage de l'étage 9/10

5% au démarrage de la pose du carrelage

5% à la livraison



# NOS PROJETS EN COURS



FIRDAWS



NELLY



MIME



BILOLO

## PARTENAIRES POUR LE SYNDIC

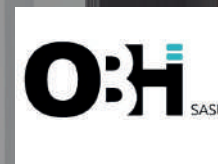


## PARTENAIRES POUR LE FINANCEMENT DE L'ACQUISITION D'UN APPARTEMENT






## NOS PARTENAIRES



Pour toute réservation contactez nous au :

 +221 33 824 29 08    +221 78 586 28 28

 [www.belelimmo.com](http://www.belelimmo.com)

 [contact@belelimmo.com](mailto:contact@belelimmo.com)

 Fann Résidence

**Notaire :** Office Notarial Me **Ndeye Lika BA**

83 Bld de la République 2ème étage, Immeuble Horizons

**Tél.** +221 33 842 05 34 - **Fax:** +221 33 842 52 06

**BP:** 11045 Dakar, Peytavin - Dakar (Sénégal)

## Avertissement

Décharge de toute responsabilité du promoteur. Les informations contenues dans ce document sont destinées à fournir une présentation du projet immobilier Hoenems. Le promoteur se réserve le droit de modifier à tout moment tout et/ou partie du projet immobilier Hoenems. En conséquence, la teneur de la présente brochure ne revêt pas à l'égard du promoteur un caractère contraignant. L'intégralité des modalités de la vente sera exclusivement contenue dans le contrat de vente proposé par le promoteur.





BELEL IMMO, BATISSEUR D'AVENIR